

## LA RICERCA GEA

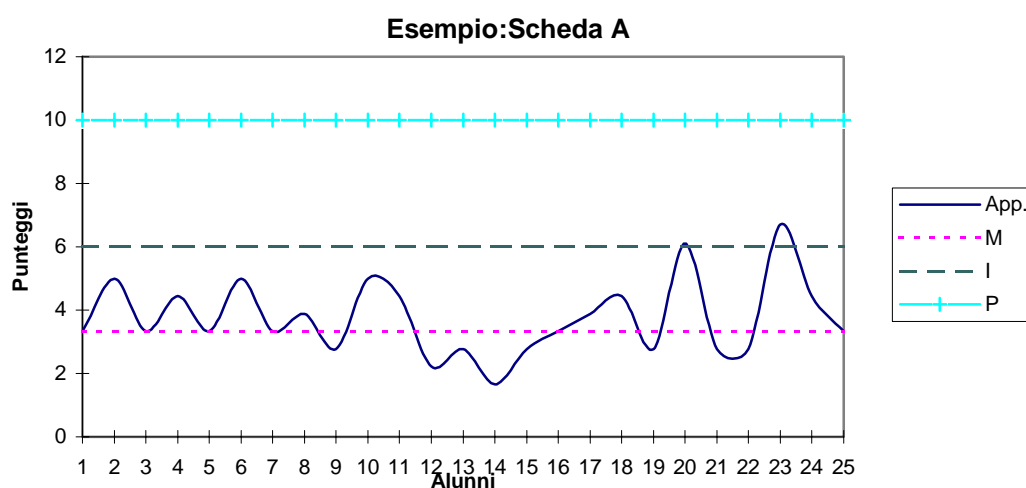
### PREMESSA: ALLEGATO TECNICO

Nel corso del monitoraggio, sono state somministrate una serie di prove pratiche, di gruppo o individuali, in ambiti di conoscenze specifiche, con l'obiettivo di acquisire le informazioni sul livello e sul grado di padroneggiamento delle abilità di base possedute dagli allievi di alcune scuole di Roma.

A seguire sono evidenziate le caratteristiche dei vari protocolli (schede A, B, C, F, G, H.) e di ognuno sono indicate le relative abilità di base misurate e, inoltre, sono stati inseriti i grafici inerenti alle varie fasi della sperimentazione nonché quelli relativi ai 369 (266 + 103) allievi interessati dalle rilevazioni dell'anno scolastico 1998/1999.

#### **Va notato che:**

- in generale, la scala da "0" a "10" può essere indicativa del valore insufficiente / sufficiente analogo alla votazione scolastica.
- la soglia indicata con "I" evidenzia la **comparsa di elementi** nel padroneggiamento automatico delle competenze senza trascurare che il valore normale, tenuto conto che si tratta di abilità di base, dovrebbe trovarsi tra "8" e "10".  
Intervallo rappresentativo di abilità divenute automatiche e, quindi, padroneggiate con sicurezza, competenza e che si sa attivare con opportuna flessibilità a seconda del contesto e della performance richiesta.
- la soglia indicata con "M" rappresenta la media dei punteggi .



**GEA**

**Formazione & Comunicazione**

**I protocolli hanno misurato:**

## **Protocollo A** (Prendere appunti )

*Prerequisiti (Abilità di Base necessarie)*

- Saper ascoltare
- Riconoscere le unità di informazione e saperle rielaborare in modo personalizzato
- Cogliere i collegamenti logici
- Saper usare le parole chiave
- Saper usare le mappe grafiche

## **Protocollo B** (Sintetizzare)

*Prerequisiti (Abilità di Base necessarie)*

- Uso delle tecniche di prelettura, lettura veloce, lettura concentrata
- Saper riconoscere e comprendere le tipologie testuali delle varie unità di lettura
- Saper distinguere tra ciò che è fondamentale, importante e secondario
- Saper riformulare e predisporre un testo personalizzato (cosa mettere?; perché; come?)
- Buona abilità di stesura (rigore nell'espressione, collegamenti tra i vari elementi, verifica della coerenza)

## **Protocollo C** (Categorie concettuali)

*Prerequisiti (Abilità di Base necessarie)*

- Saper discriminare e confrontare
- Saper associare e dissociare
- Saper generalizzare e degeneralizzare
- Fluidità espressiva e ideativa
- Da una informazione data ricavare più di una idea

## **Protocollo F** (Memoria di lavoro)

*Prerequisiti (Abilità di Base necessarie)*

- Saper osservare
- padronanza della Fotografia mentale
- Padronanza della tecnica delle associazioni

**Protocollo G** (Pensiero laterale)  
*Prerequisiti (Abilità di Base necessarie)*

- Fluidità verbale, associativa. espressiva e ideativa
- Buon allenamento del ragionamento convergente e/o divergente

**Protocollo H** (Interpretare)  
*Prerequisiti (Abilità di Base necessarie)*

- Saper leggere a più livelli
- Saper ricercare, riconoscere e trattare le informazioni scritte
- Buona padronanza del codice lingua

**DATI MONITORAGGIO 1990/1995 : VALORI MEDI (TOTALE STUDENTI MONITORATI 106)**

A	2,8
B	2,2
C	3,7
F	3,2
G	3,5
H	4,2

**DATI MONITORAGGIO 1996/1997**

**CLASSI PRIME LICEO**

MEDIE INTERO GRUPPO

MEDIE SINGOLE CLASSI PER PROTOCOLLO

A	3,204
B	2,241
C	3,9
F	3,075
G	4,255
H	3,846

	A	B	C	F	G	H
1A	3,752	2,034	4,459	3,258	4,79	2,844
1B	3,351	2,432	4,025	3,097	4,954	3,472
1C	2,902	1,371	4,008	2,865	4,205	4,164
1D	2,823	1,709	3,999	3,069	4,052	3,909
1E	3,009	2,267	3,801	2,692	2,726	4,319
1F	3,213	2,802	3,513	3,038	4,575	4,661
1G	3,038	2,06	3,527	3,477	4,496	3,493
1H	3,592	3,161	3,761	3,295	3,623	4,821
1L	3,144	2,484	4,03	2,775	4,338	2,929

**CLASSI PRIME ISTITUTO TECNICO**

MEDIE INTERO GRUPPO

A	2,2
B	2,1
C	3,6
F	3,3
G	3,3
H	4,2

MEDIE SINGOLE CLASSI PER PROTOCOLLO

	A	B	C	F	G	H
1B	2,58	1,3	3,95	3,3	3,61	3,93
1C	2,56	2,2	3,71	3,61	3,39	3,44
1D	3,03	1,5	3,1	3,08	3,87	4,27
1E	2,8	2,2	3,4	3,36	3,84	3,78
1F	2,2	2,5	3,84	3,5	3,26	6
1G	1,8	2,3	3,7	3,33	2,5	3,98
1H	2,06	2,7	3,87	2,53	1,72	3,24
1L	1,44	1,8	3,33	3,13	3,49	3,71
1M	1,84	1,7	3,48	3,44	4,45	3,58

**CLASSI TERZE ISTITUTO TECNICO**

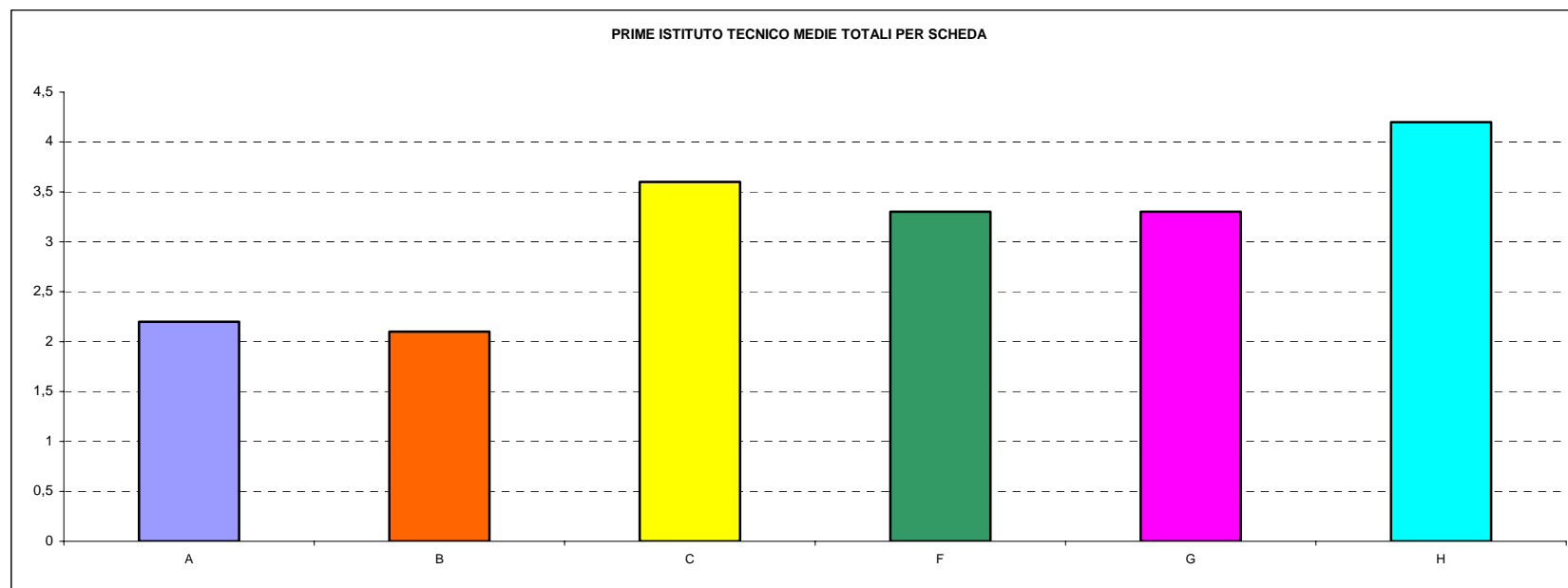
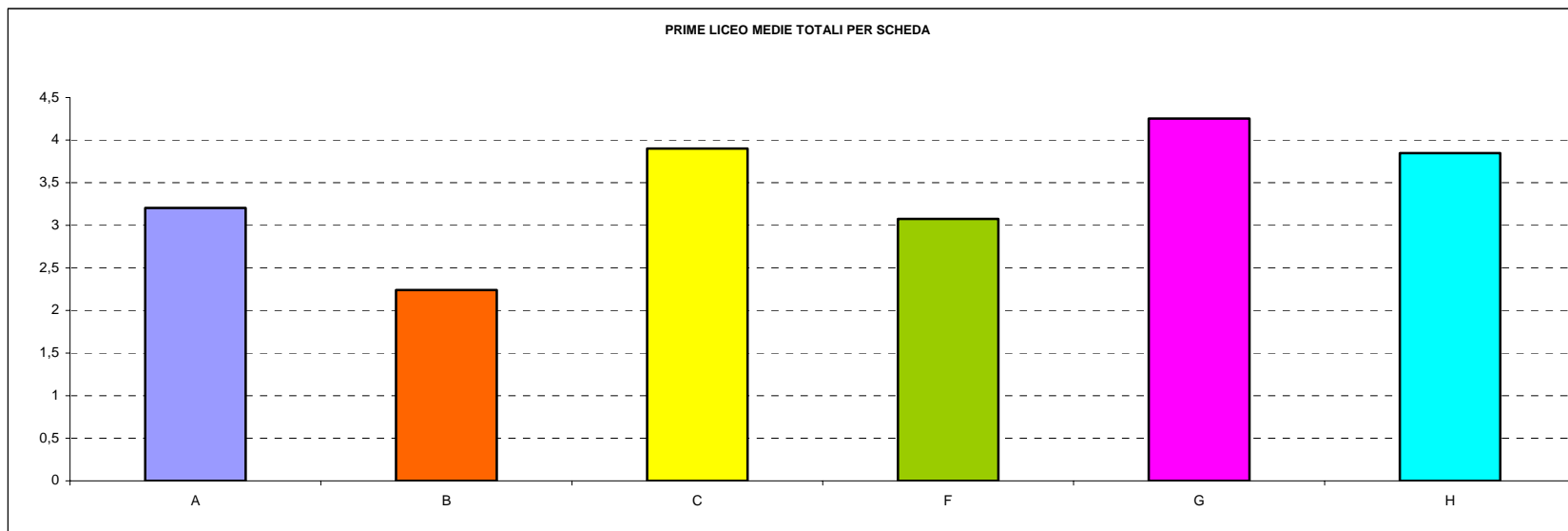
MEDIE INTERO GRUPPO

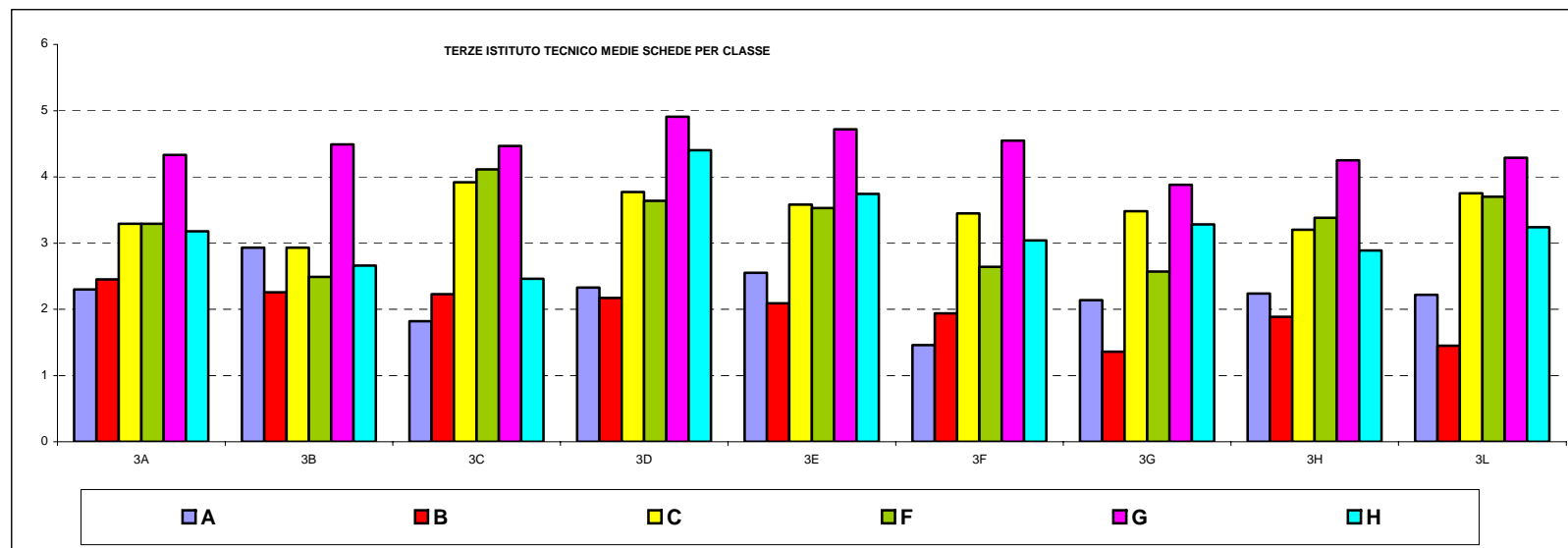
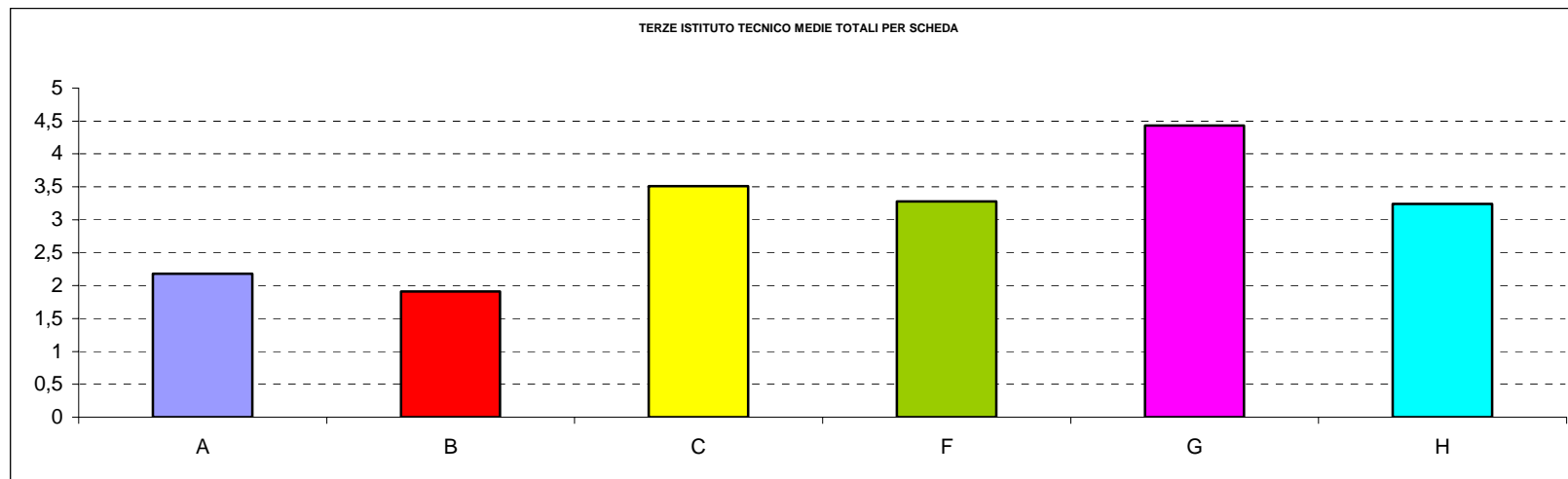
A	2,18
B	1,91
C	3,51
F	3,28
G	4,43
H	3,24

MEDIE SINGOLE CLASSI PER PROTOCOLLO

	A	B	C	F	G	H
3A	2,3	2,45	3,29	3,29	4,33	3,18
3B	2,93	2,26	2,93	2,49	4,49	2,66
3C	1,82	2,23	3,92	4,11	4,47	2,46
3D	2,33	2,17	3,77	3,64	4,91	4,4
3E	2,55	2,09	3,58	3,53	4,72	3,74
3F	1,46	1,94	3,45	2,64	4,55	3,04
3G	2,14	1,36	3,48	2,57	3,88	3,28
3H	2,24	1,89	3,2	3,38	4,25	2,89
3L	2,22	1,45	3,75	3,7	4,29	3,24

**TOTALE STUDENTI MONITORATI 708**

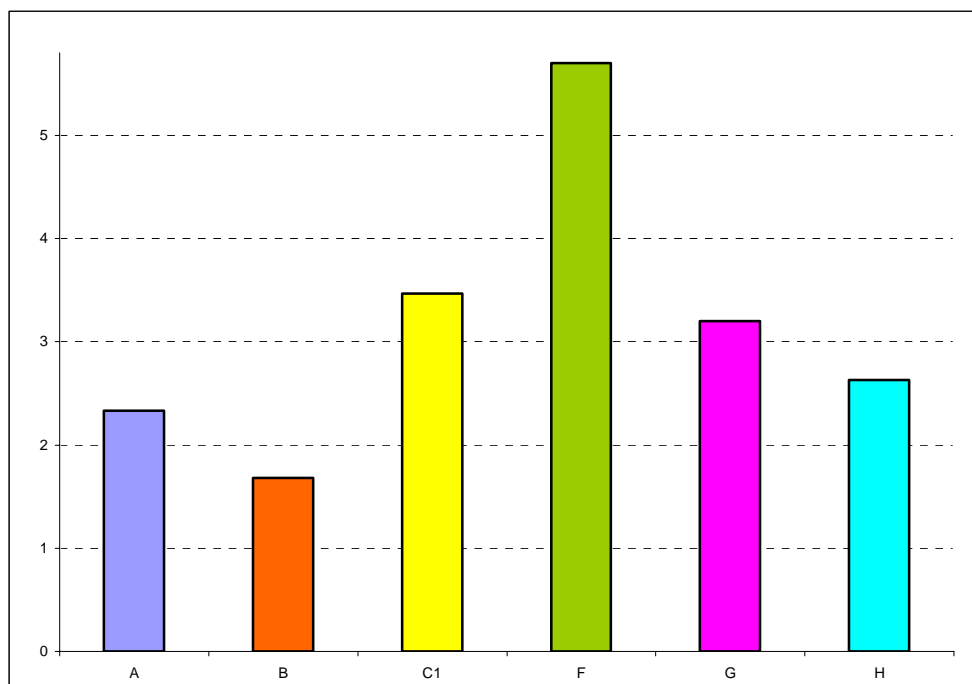




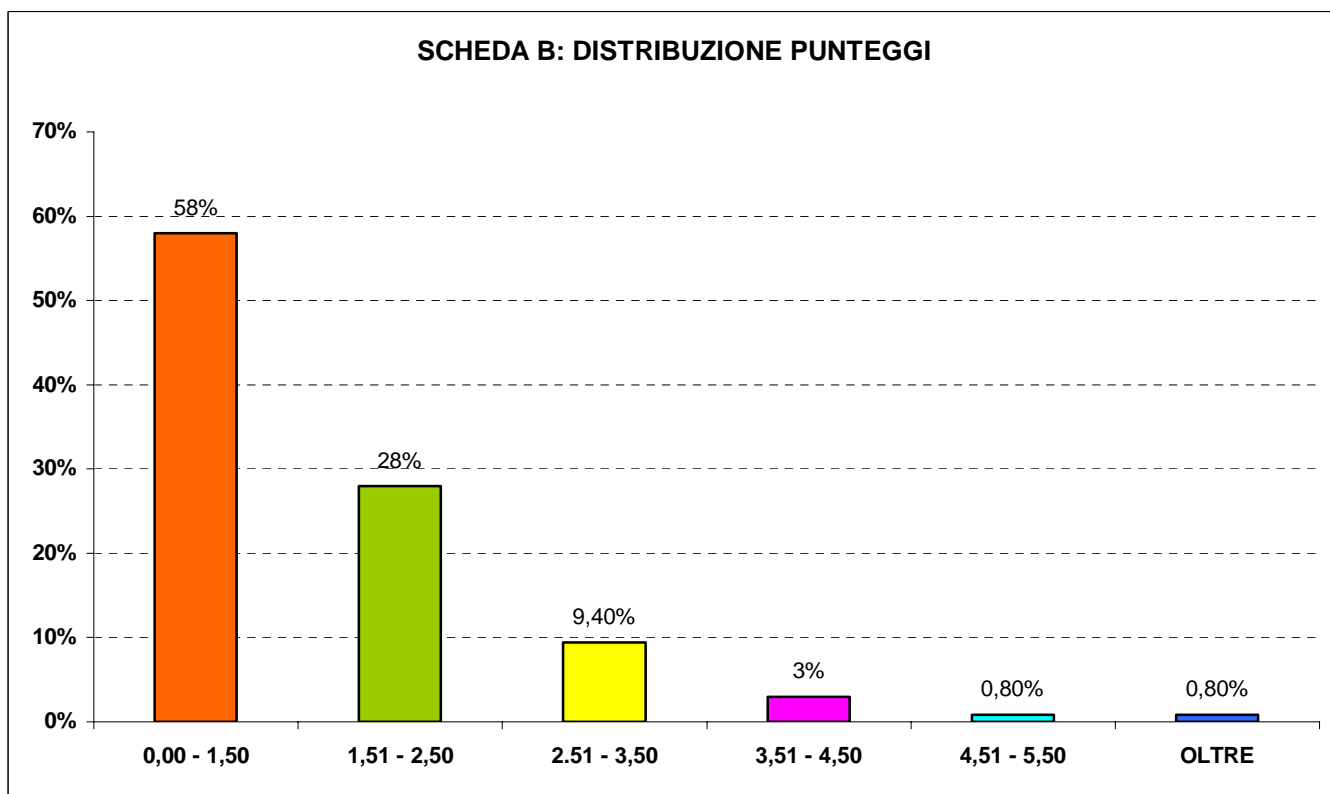
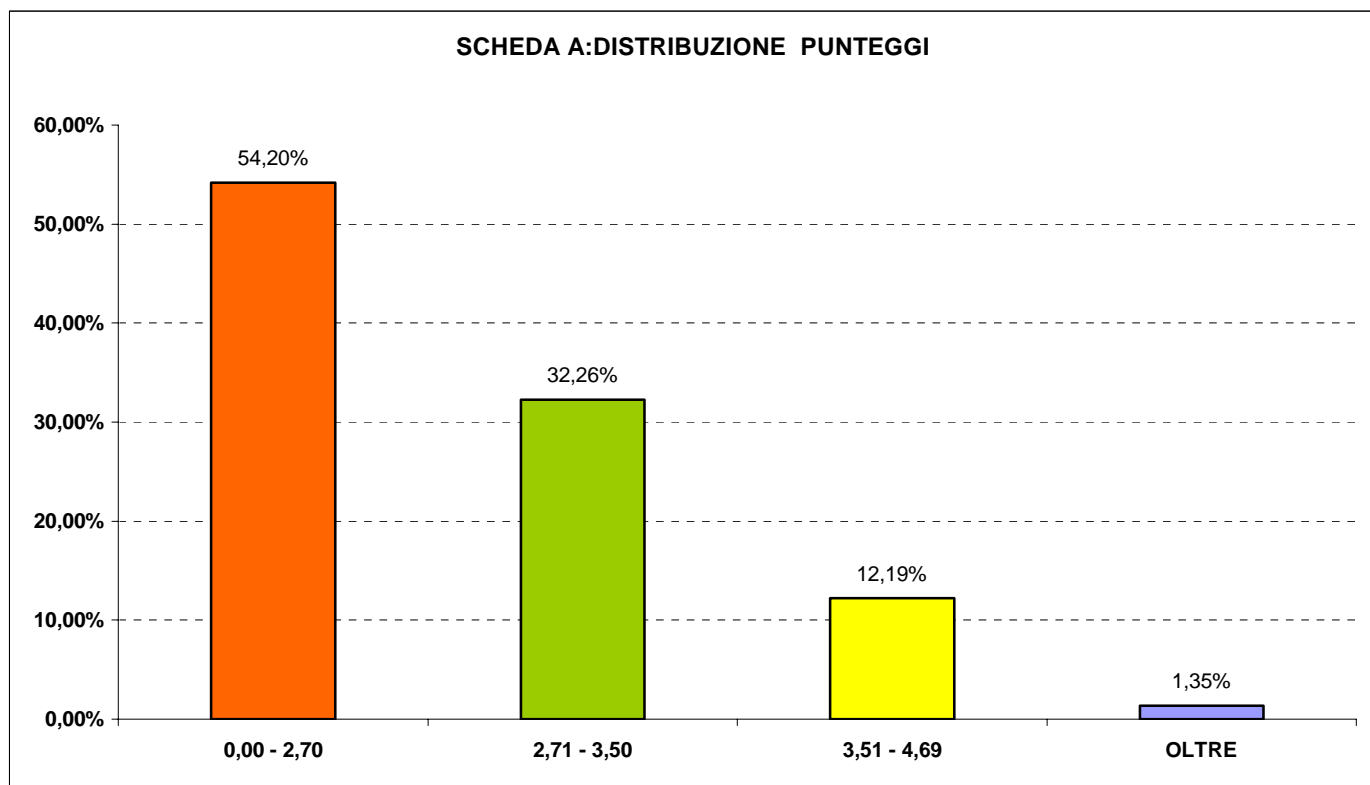
**CARATTERISTICHE DEI RAGAZZI AD INIZIO SOSTEGNO\***

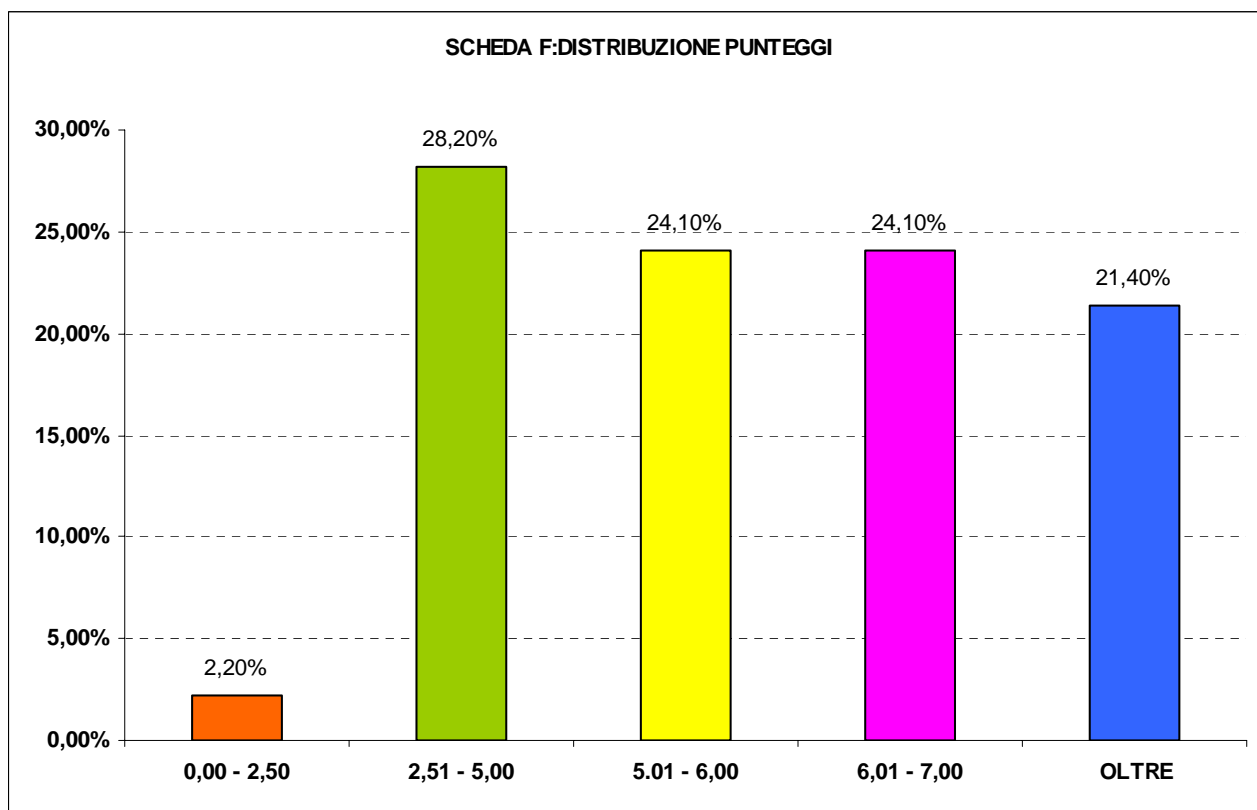
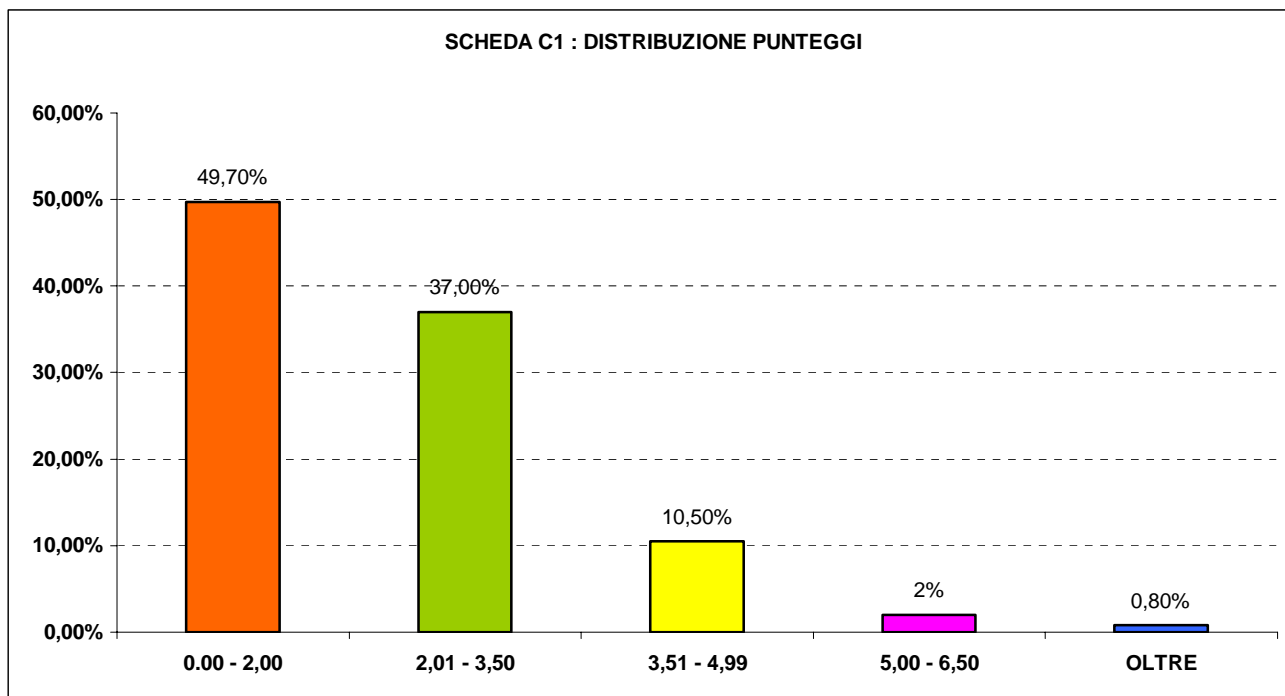
- a) Avversione per tutto ciò che viene percepito o vissuto come “studio” collocata lungo un continuum che va dalla passività al rifiuto;
- b) Strumenti lessicali fortemente carenti e scarsa padronanza del valore simbolico delle parole;
- c) Deficit nelle distinzioni concettuali e nella strutturazione del ragionamento;
- d) Scarsa capacità di osservazione e di analisi;
- e) Livello delle conoscenze scarso e lacunoso;
- f) Livelli di insicurezza, ansia e demotivazione alti;
- g) Interessi generali di tipo parcellizzato con prevalenza di stereotipi;
- h) Forte contestazione con l’ambiente adulto accompagnata da una rilevante semplificazione della realtà;
- i) Ignoranza e/o estrema superficialità nell’approccio ai temi generali della società.
- l) Tendenza a governare e risolvere i rapporti interpersonali, in particolare con i coetanei, in termini di “rapporti di forza”;
- m) Una strategia del comportamento tesa solo ad evitare la punizione anziché essere orientata alla ricerca di gratificazione e di premio.

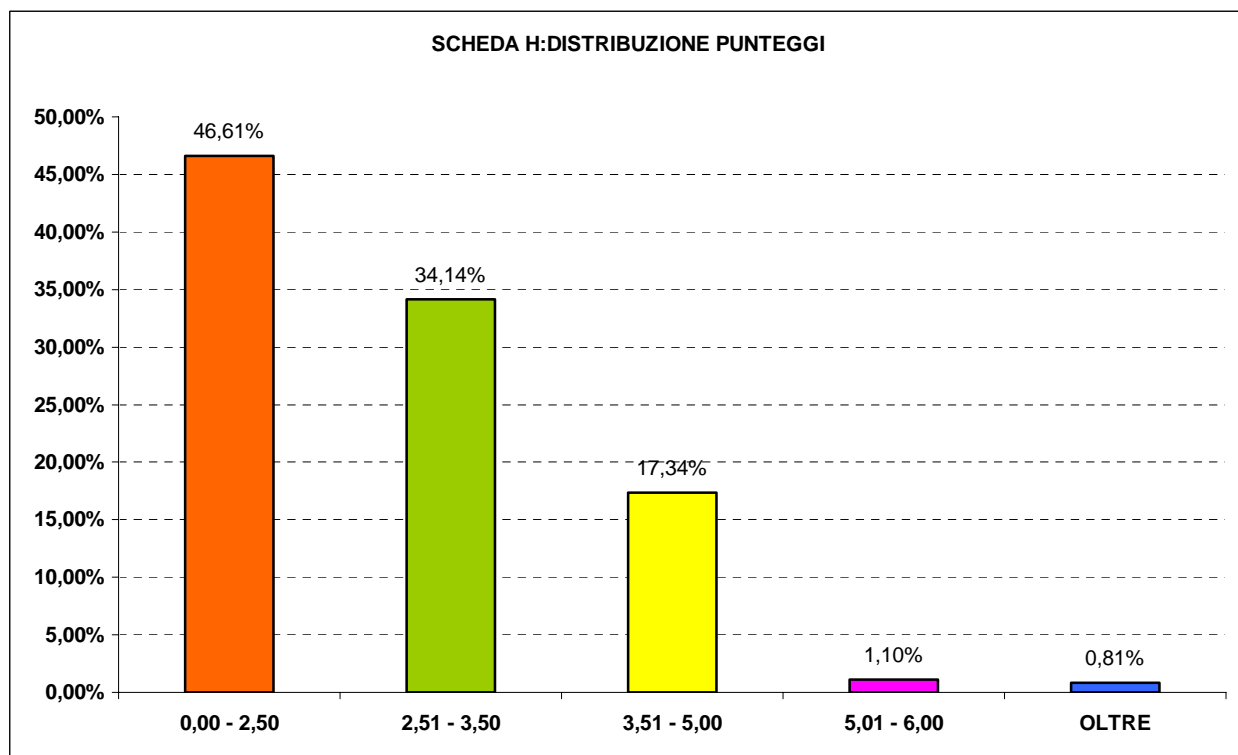
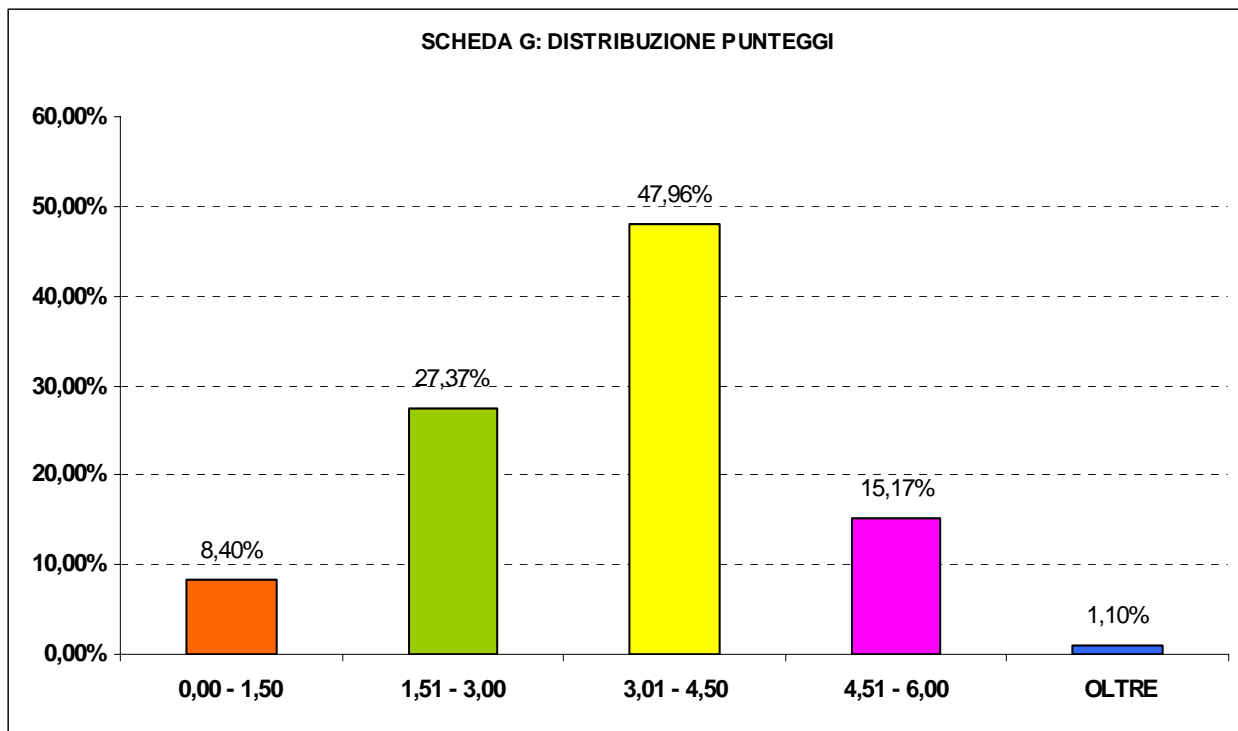
\*RILEVATE DURANTE LA FASE DI RICERCA E RICONFERMATE IN TUTTE LE FASI DELLA SPERIMENTAZIONE.  
(presenti con una consistenza notevole negli intervalli 0 – 1,7 – 2 – 2,3 – 3,5)

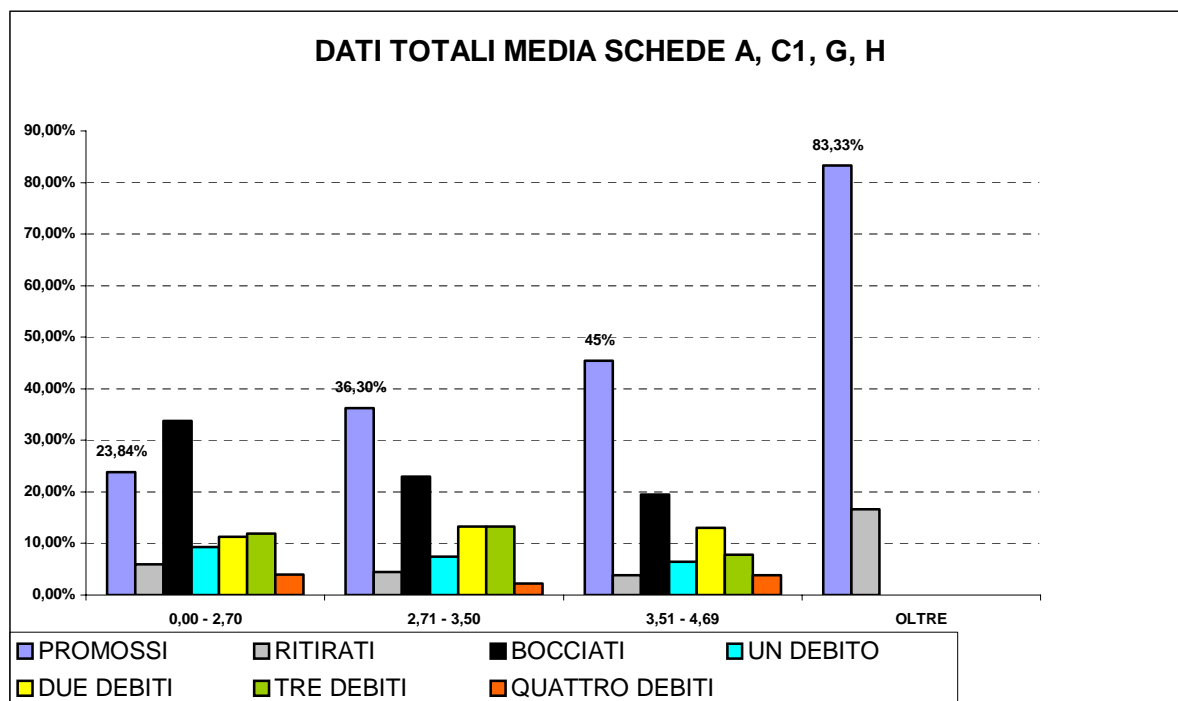
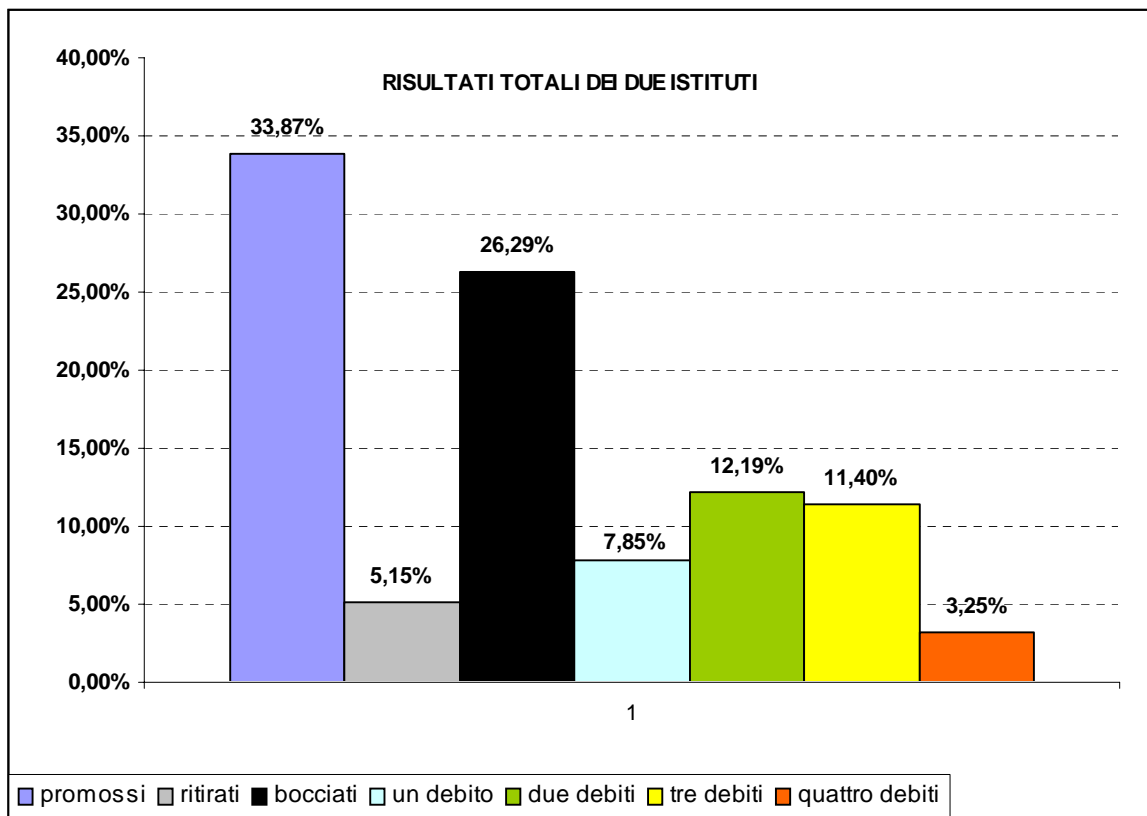
**DATI MONITORAGGIO 1998 (Totale studenti monitorati 369)****MEDIE PUNTEGGI TOTALI PER PROTOCOLLO**

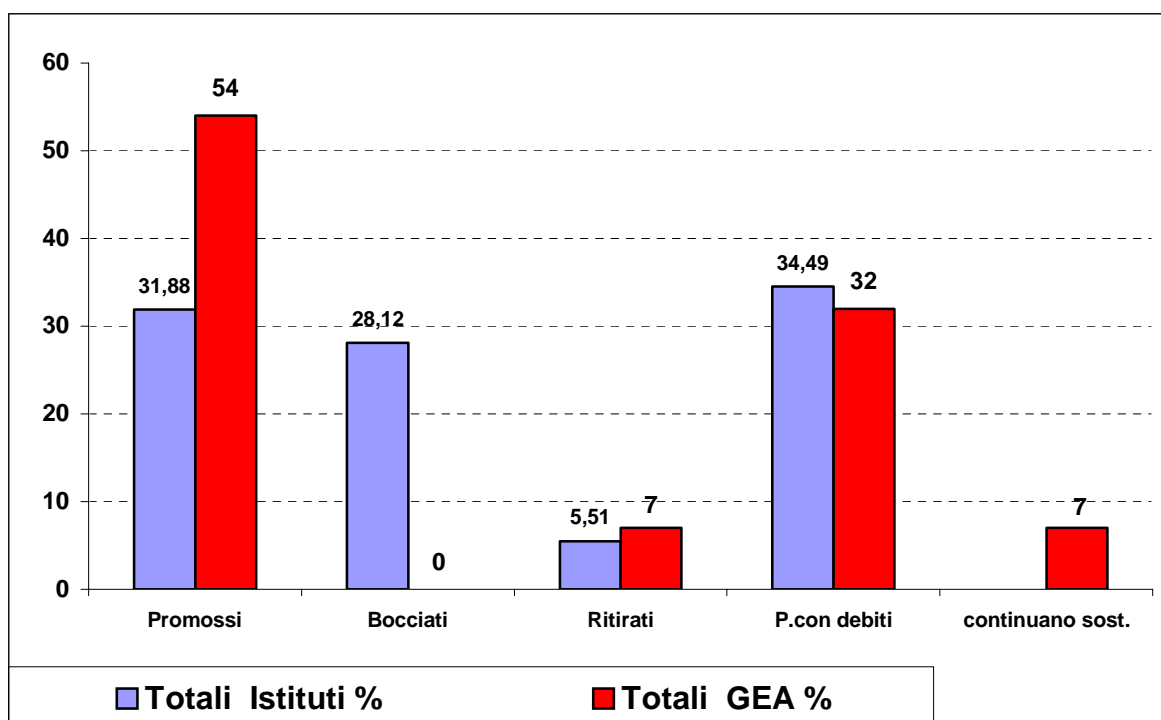
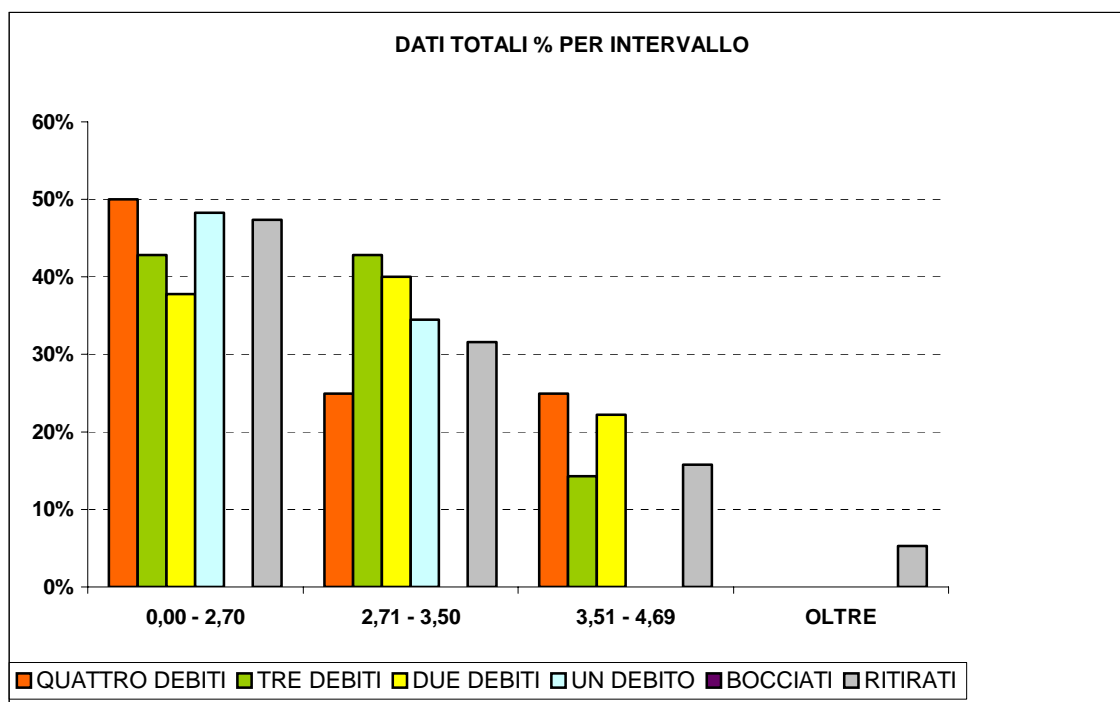
A	2,33
B	1,68
C1	3,47
C	2,37
F	5,7
G	3,2
H	2,63











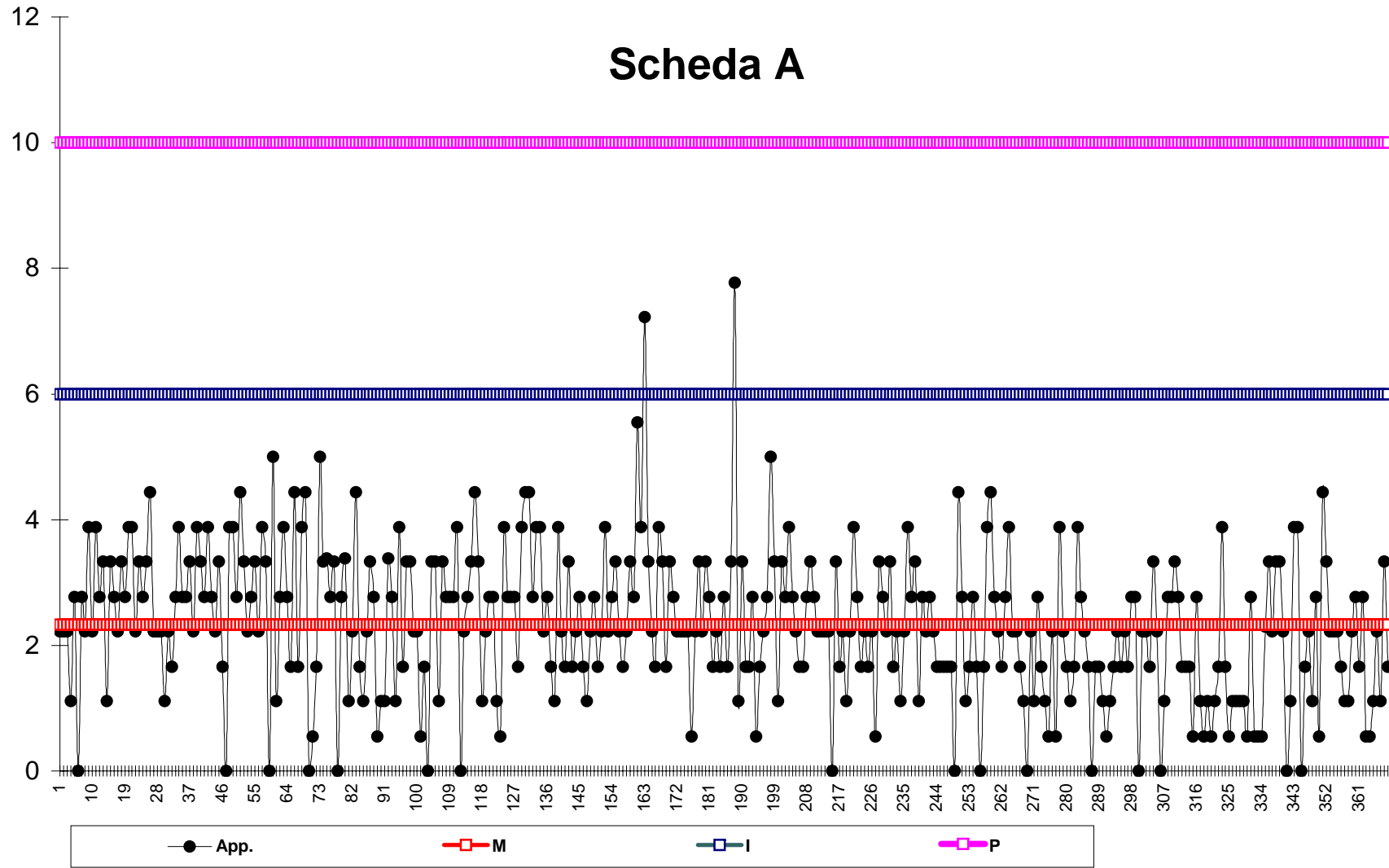
**N° totale allievi sostenuti da GEA 106**

# **ALLEGATO A**

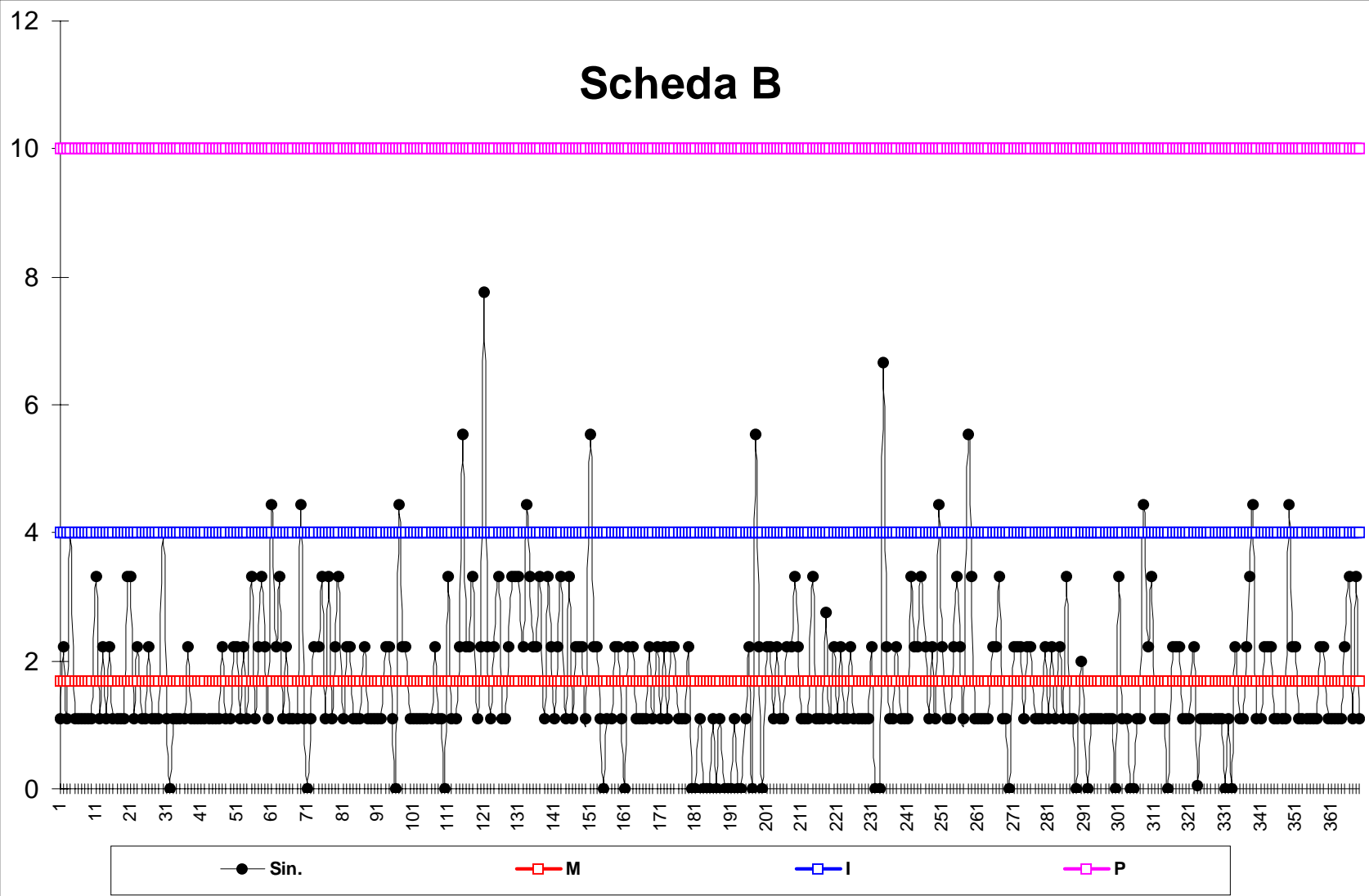
**Totali monitoraggio per protocollo**

**1998 / 1999**

# Scheda A

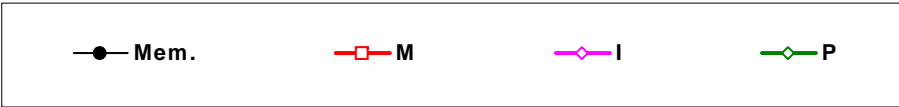
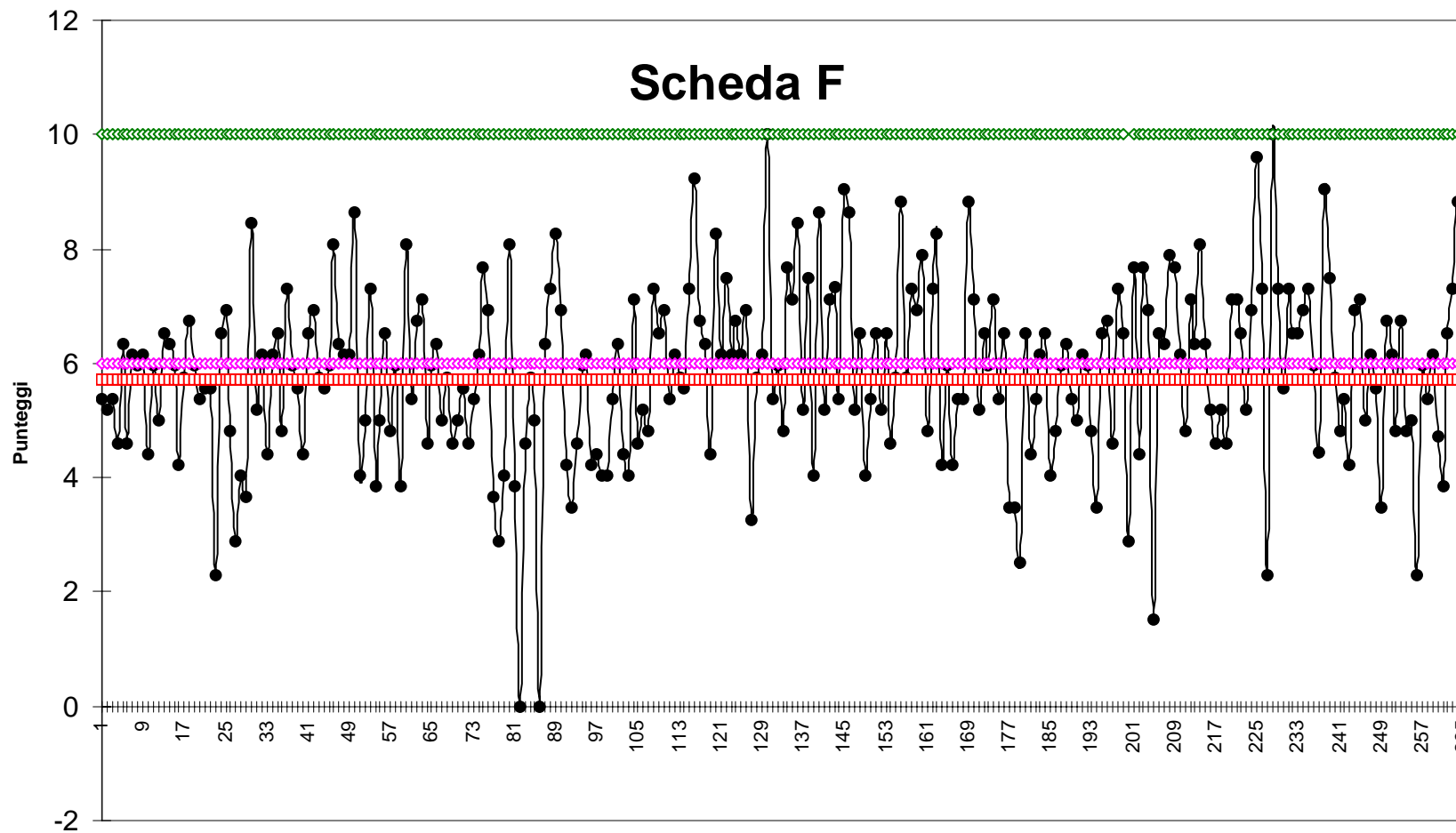


# Scheda B

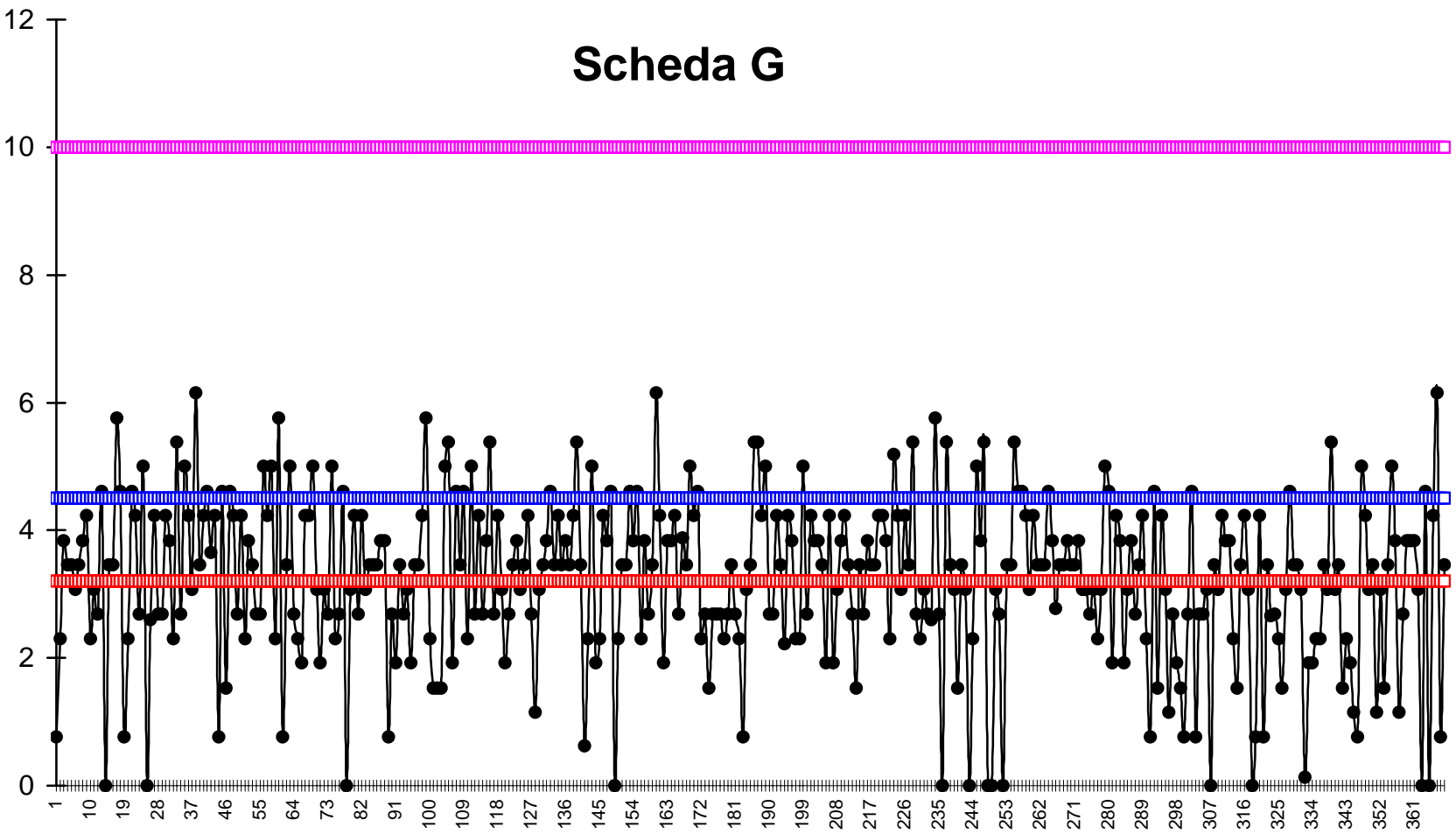




# Scheda F



# Scheda G



# Scheda H

